

IDENTIFIKAČNÍ ÚDAJE

Přístavba rizalitu Gymnázia Nymburk

akce Přístavba rizalitu Gymnázia Nymburk
místo Nymburk
stupeň Architektonická studie
datum 03/2009

investor: Gymnázium Nymburk

Komenského 779
288 02 Nymburk

objednatel studie - RNDr. Jiří Kuhn, ředitel školy



zpracovatel: Ing. arch. Alena Mocová
mocova.a@gmail.com

Ing. arch. Eva Hubičková
evahubickova@seznam.cz



1. záměr stavebních úprav

Záměr stavebních úprav Gymnázia v Nymburce vychází z podnětu vedení gymnázia zvýšit standard a využití současně budovy gymnázia, tj.: vybudovat vyhovující hygienická zařízení pro ženy (dnes nedostačující), dále zajistit bezbariérový přístup, jež patří v dnešní době k nezbytnému základnímu standardu všech veřejně přístupných budov. V neposlední řadě počítá vize stavebních úprav s využitím prostorů určených k výuce v půdní vestavbě. Tento záměr se přitom opírá o řadu obdobných zkušeností z rekonstrukcí školních historických budov (např. Děčín) a bude předmětem další stavební etapy.

Předmětem stavebních úprav této architektonické studie je v první etapě přístavba rizalitu s hygienickým zařízením a zajištění bezbariérového přístupu.

2. přístavba rizalitu - architektonické a stavební řešení

Navrhovaná přístavba rizalitu je umístěna v jižním křídle budovy gymnázia v místě současných hygienických zařízení wc-ženy, která byla dodatečně přistavěna v průběhu 20. stol. Zařízení mají dnes podobu přístavku do dvora. Počet prvků hygienických zařízení (umývadla, wc kabiny) neodpovídají současným hygienickým požadavkům. Navrhované stavební úpravy počítají s demolicí tohoto přístavku a vytvoření přístavby nové v podobě rozšířeného rizalitu, jež v sobě kromě hygienických zařízení bude integrovat i hydraulický výtah. Architektonický výraz nového rizalitu bude odpovídat posunutě původní fasádě budovy gymnázia, na níž budou použita původní okna a kde bude rovněž zachováno členění pater římsou. Navržený rizalit nebude vizuálně narušovat hmotnou podstatu stavby, pohledové bude integrován a bude odpovídat rizalitům sousední základní školy. Zastřešení bude tvořit valbová střecha. Valba bude rovnoběžná se sklonem střechy k hlavnímu hřebeni.

Na středové ose rizalitu (v nejvyšším místě hřebene valbové střechy) je umístěn hydraulický výtah, přístupný ze společné chodby gymnázia. Výtah bude zajišťovat vertikální komunikaci z 1.pp (suterénu, kde jsou umístěny šatny studentů) do 4.np (prostoru půdy). Pro další stupeň dokumentace bude nezbytné získat informace o tvaru a hloubce založení stávající nosné obvodové zdi gymnázia (provést sondu). Minimální rozměry výtahové kabiny budou odpovídat pro bezbariérový přístup tj. 1100/1400 mm, min. rozměry šachty budou cca 1500/1800 mm podle druhu zvoleného typu výtahu. Bezbariérový přístup z venkovních prostor do zvýšeného 1.np (přízemí) budovy bude zajišťovat pojízdná sklopná plošina umístěná v kolejnici stěny při vstupu ze dvora do budovy. Nástupní prostor před výtahem bude v interiéru budovy zvýrazněn obloukovým zaklenutím v nosné stěně (viz obr. podélný řez). V místě současných okenních otvorů obvodové zdi budou vytvořeny vstupní dveře do prostoru umývárny a samostatného wc handicapovaných. Na prostor umýváren bude navazovat úklidová komora s výlevkou, ve 2.np zvětšená pro umístění úklidového stroje. Wc kabiny budou dělené lehkými montovanými příčkami (h = 2 m), samotná wc jsou navržena jako závěsná s nádržemi osazenými do instalační stěny. Rozvody tak budou méně narušovat původní nosnou stěnu.

3. počet hyg. zařízení

Počet hyg. zařízení wc-ženy je navržen tak, aby odpovídal současným hygienickým požadavkům. Následovně:

1.np - přízemí:

umývárna - 4 umývadla
6 x wc kabina
1 x hygienická kabina (wc, bidet)
1 x úklidová komora (výlevka)
1 x wc handicap/učitelé

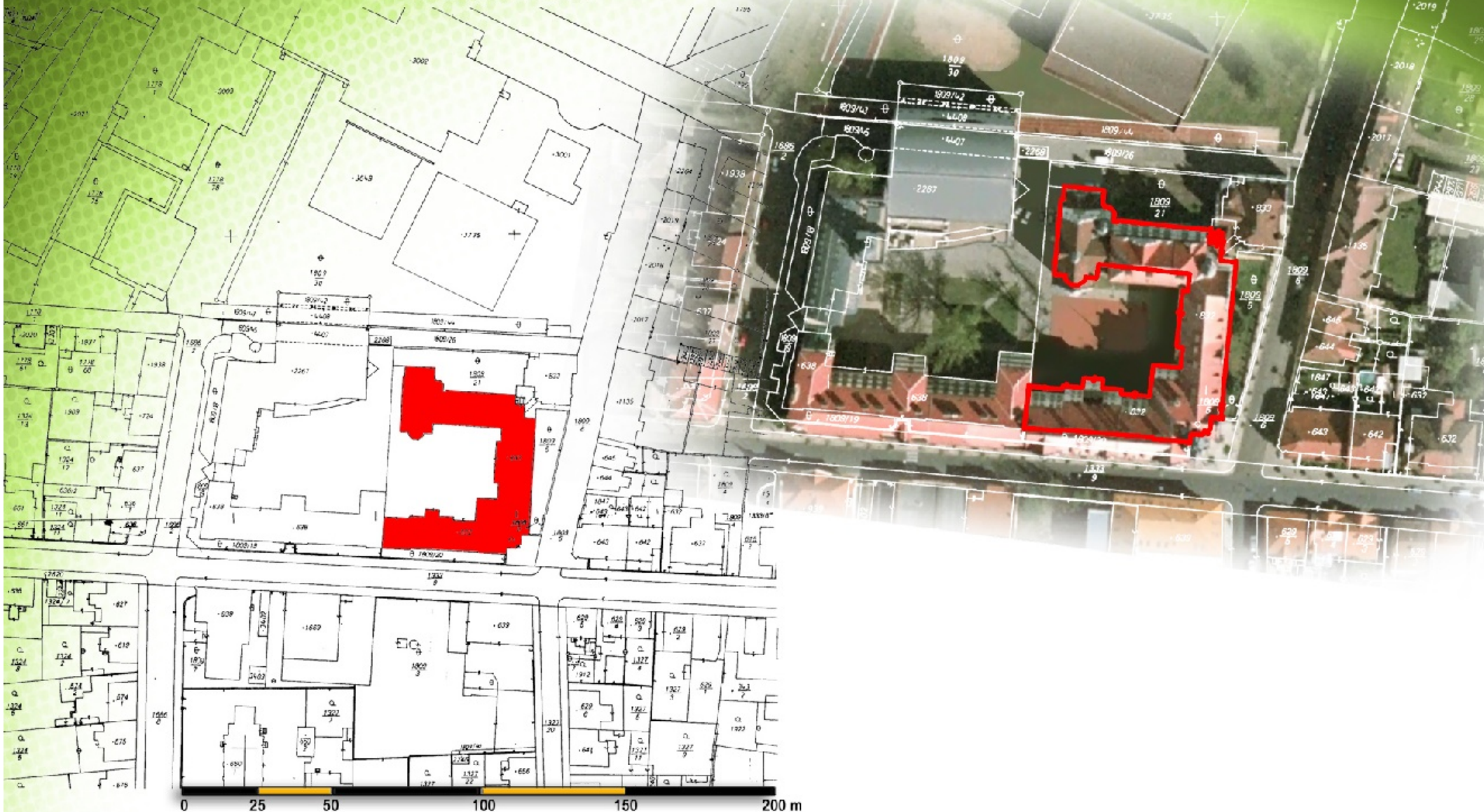
2.np:

umývárna - 4 umývadla
5 x wc kabina
1 x hygienická kabina (wc, bidet)
1 x úklidová komora (výlevka, místo pro umístění čistícího stroje)
1 x wc handicap/učitelé

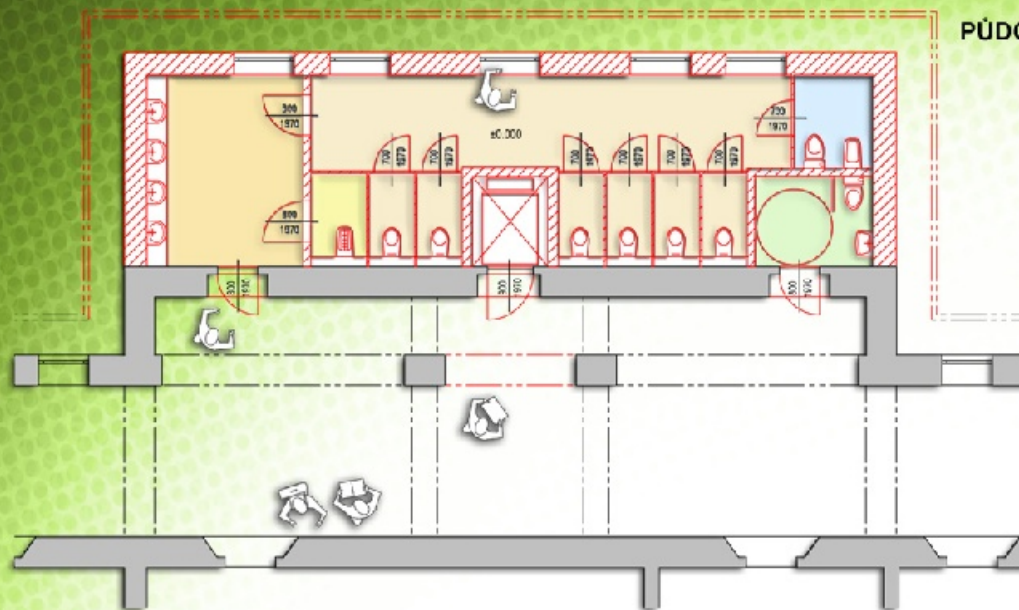
3.np:

umývárna - 4 umývadla
6 x wc kabina
1 x hygienická kabina (wc, bidet)
1 x úklidová komora (výlevka)
1 x wc handicap/učitelé

KATASTRÁLNÍ MAPA



PŮDORYS 1.NP (PŘÍZEMÍ)

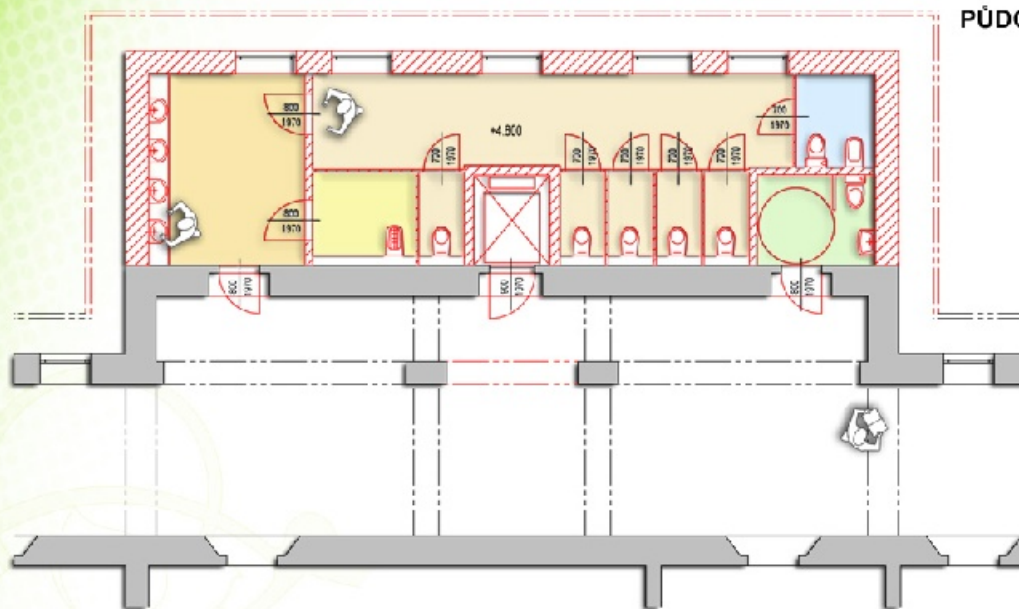


umývárna - 4 umývadla
6 x wc kabina
1 x hygienická kabina (wc, bidet)
1 x úklidová komora (výlevka)
1 x wc handicap/učitelé

pozn.1 - mezi kabinami - lehké montované příčky

pozn.2 - závěsná wc s nádrží osazenou
v instalační příčce (parapetu) umožňují
snadnější úklid

PŮDORYS 2.NP



umývárna - 4 umývadla
5 x wc kabina
1 x hygienická kabina (wc, bidet)
1 x úklidová komora (výlevka, místo pro umístění čistícího stroje)
1 x wc handicap/učitelé

0 1 2 3 4 5m

PŮDORYS 3.NP

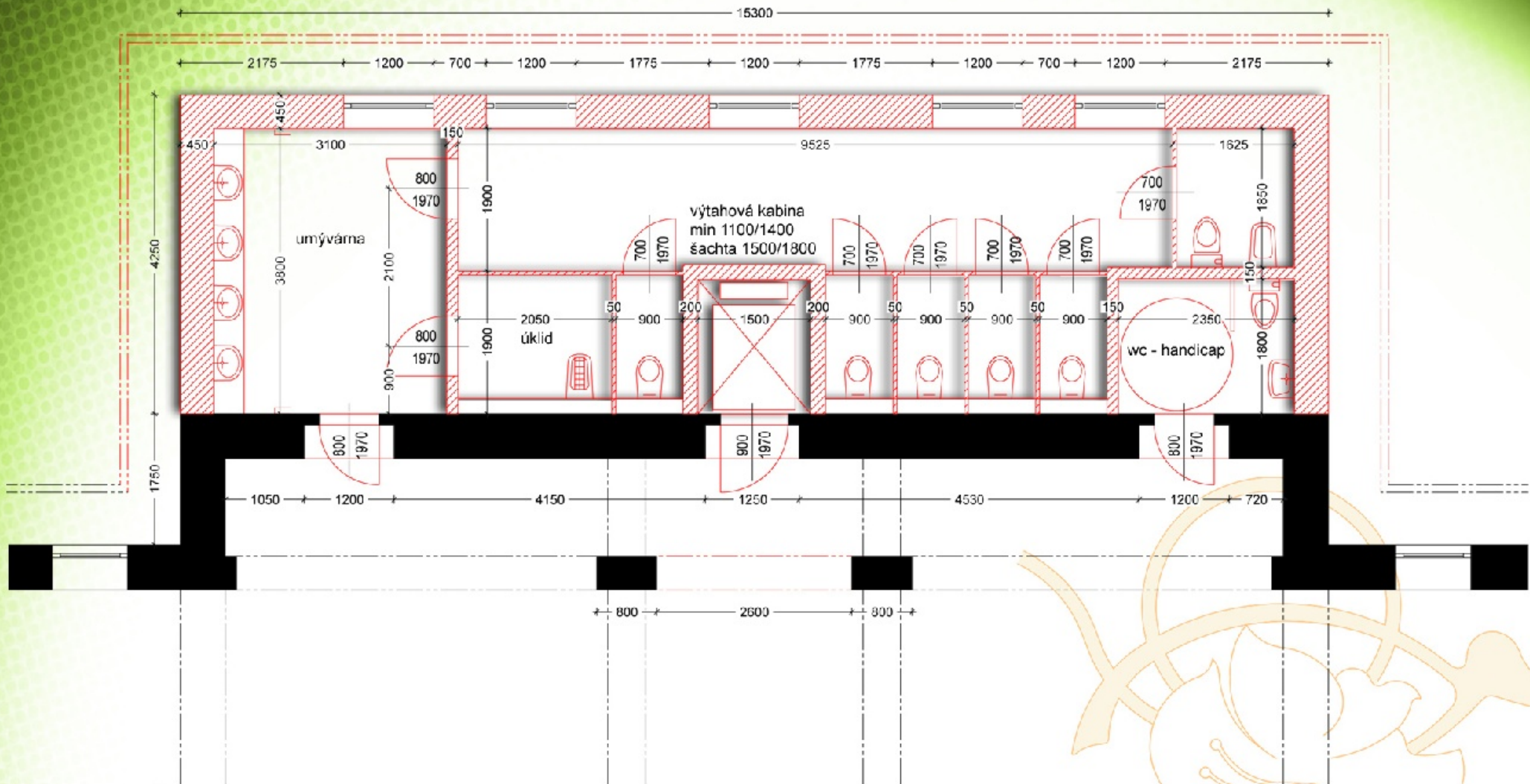
- umývárna - 4 umývadla
- 6 x wc kabina
- 1 x hygienická kabina (wc, bidet)
- 1 x úklidová komora (výlevka)
- 1 x wc handicap/učitelé

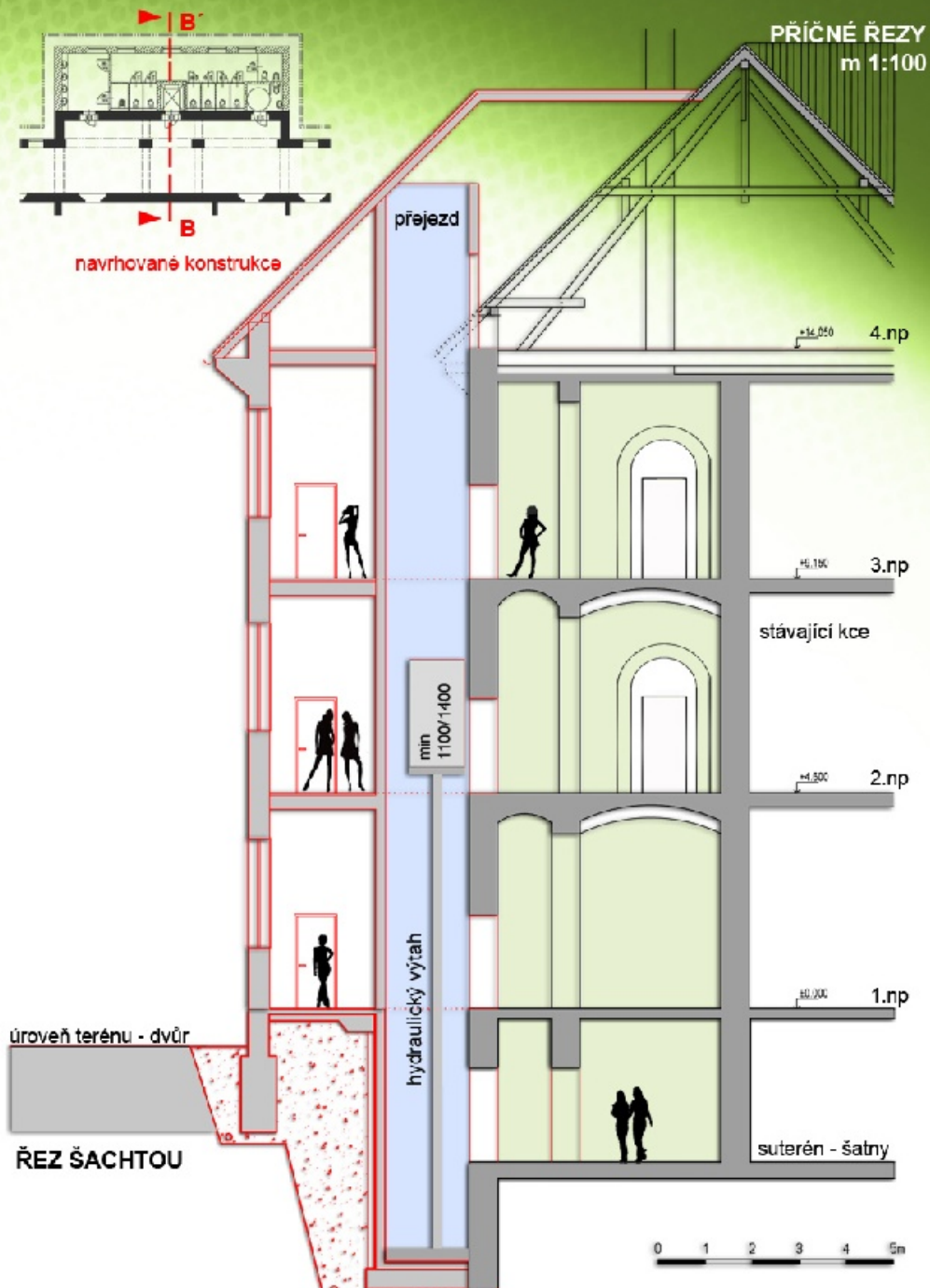
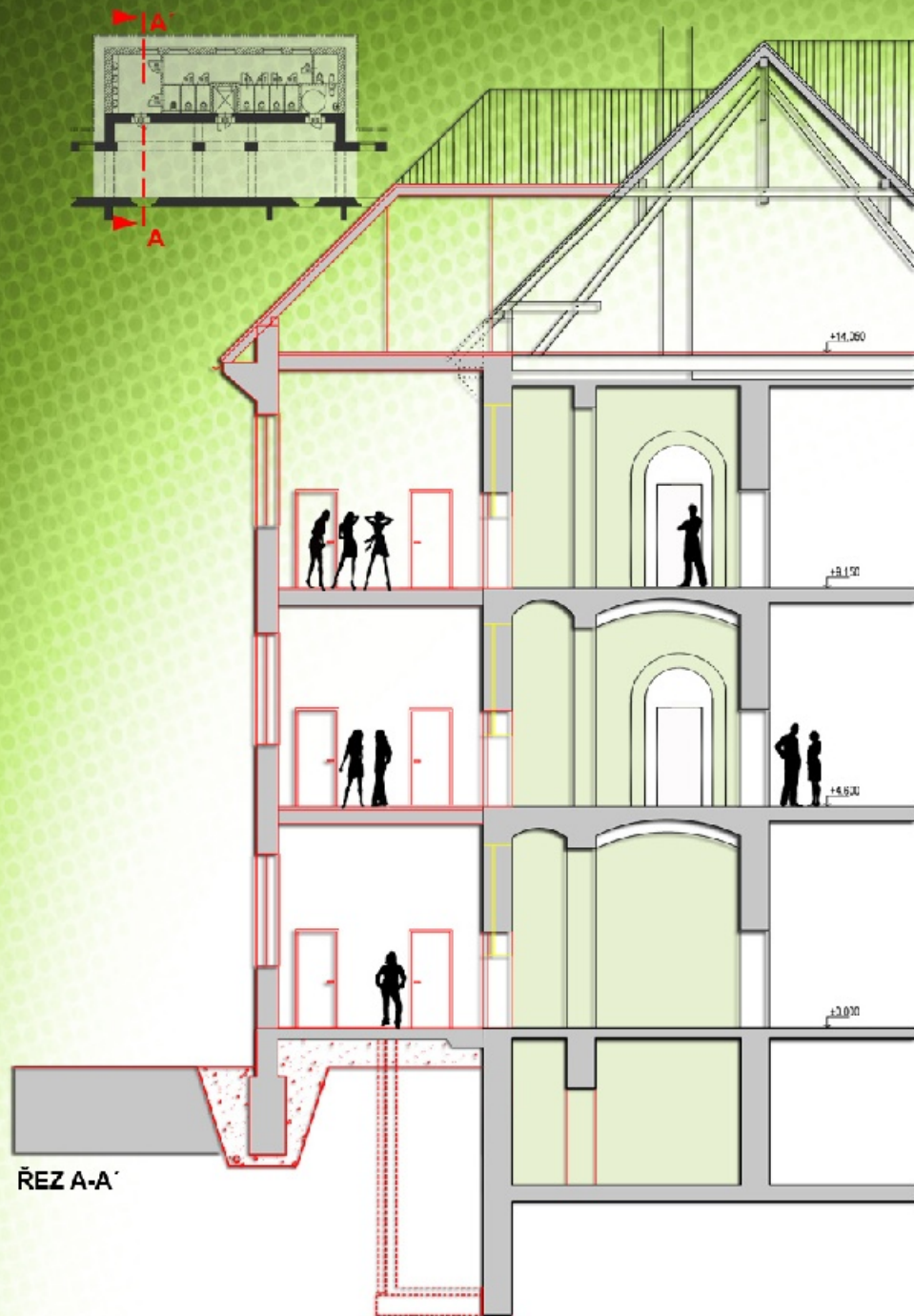
pozn.1 - mezi kabinami - lehké montované příčky

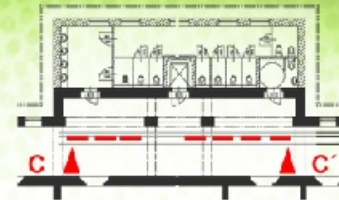
pozn.2 - závěsná wc s nádrží osazenu
v instalační příčce (parapetu) umožňují
snadnější úklid

PODKROVÍ



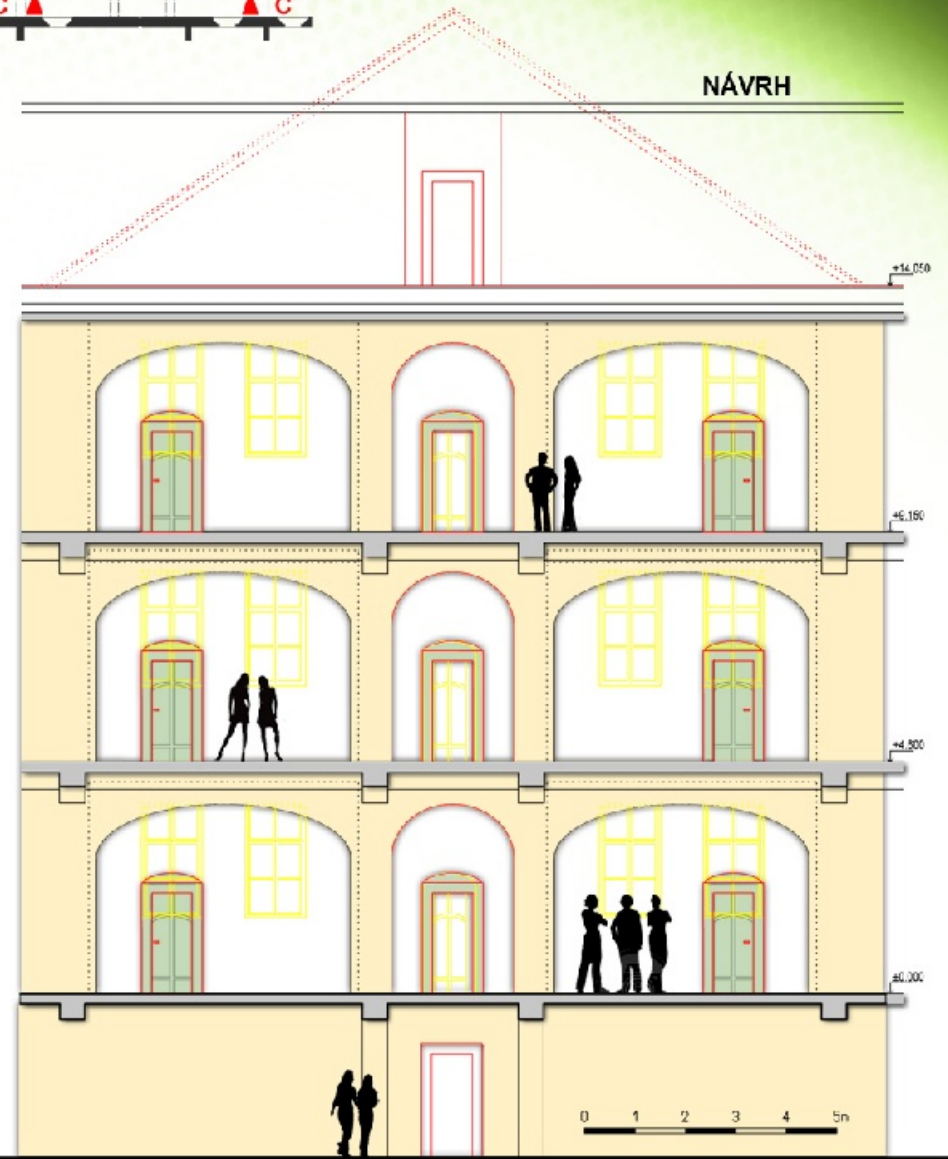






STÁVAJÍCÍ STAV

NÁVRH



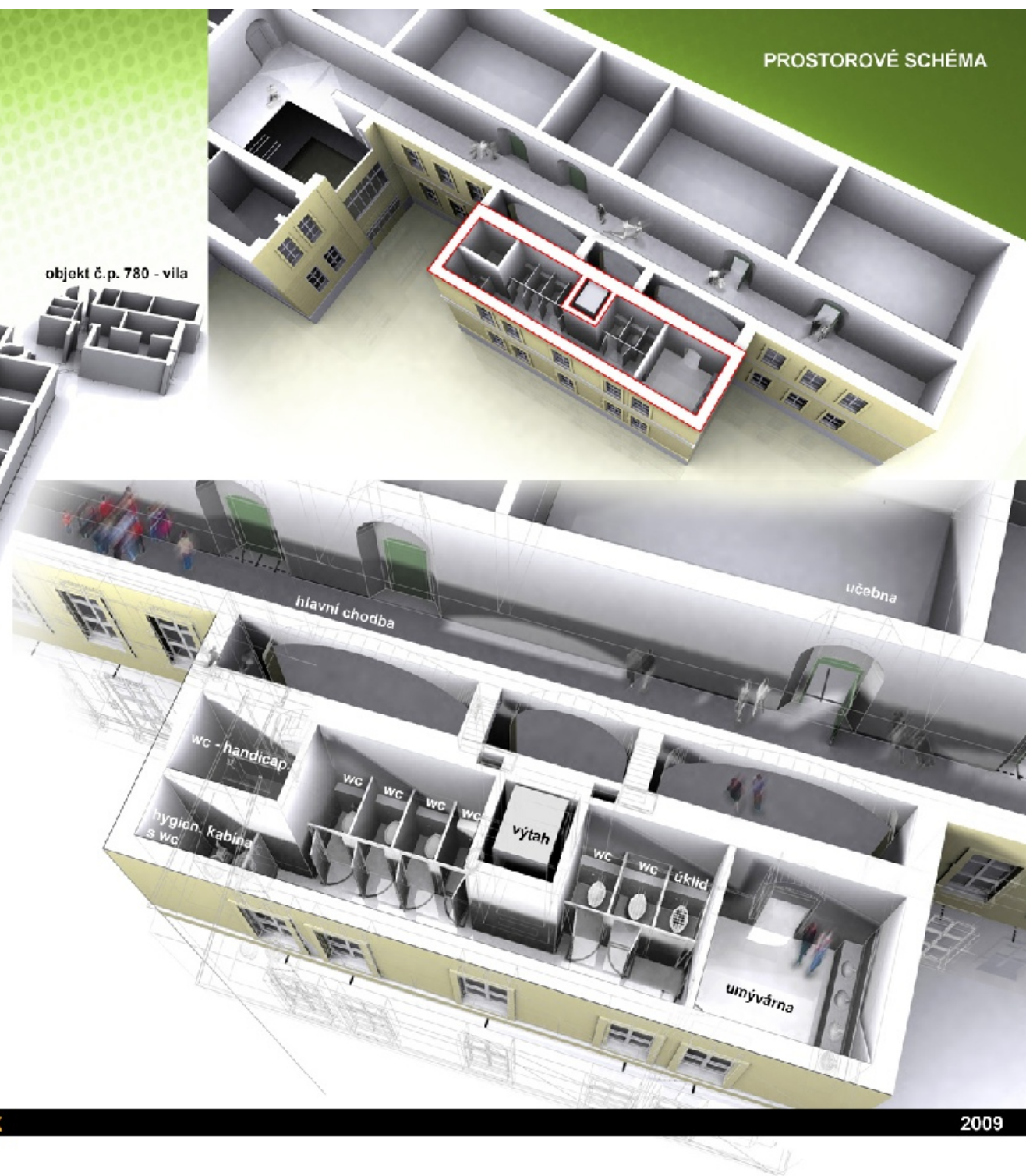


objekt č.p. 779 - gymnásium

objekt č.p. 780 - vila

přistavba do dvora

ZS



učebna

hlavní chodba

wc - handicap

wc

wc

wc

wc

wc

hygien. kabina
s wc

výtah

wc

wc

úklid

umývárna



