

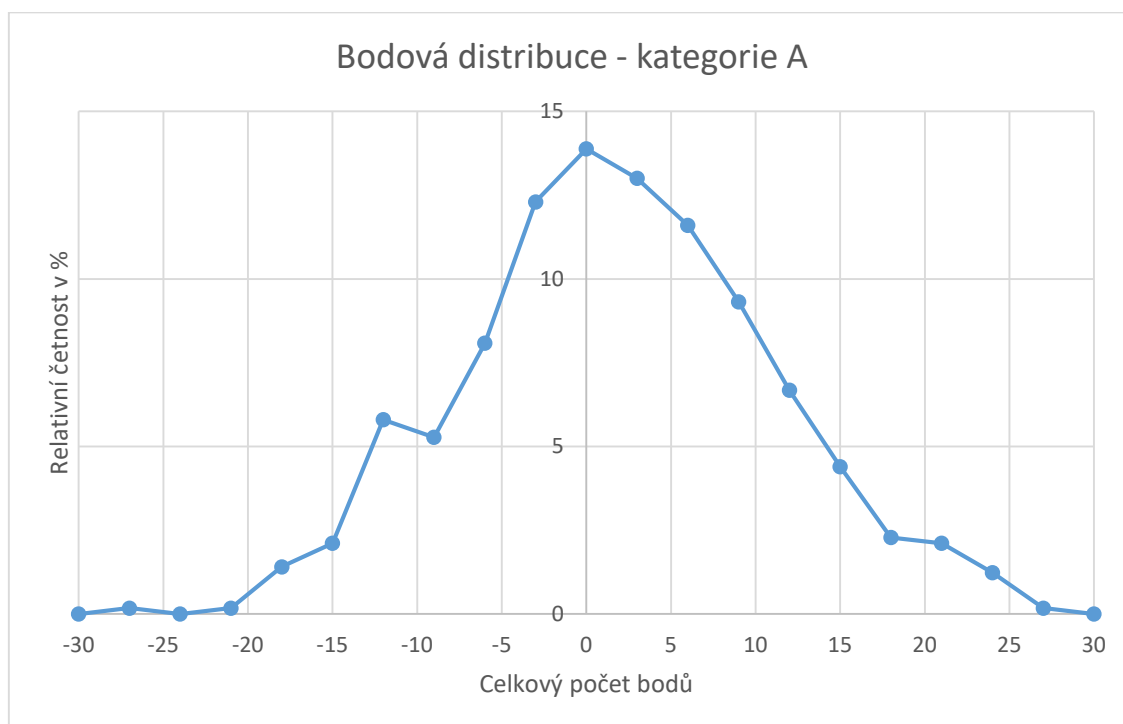
Vyhodnocení testů školního kola Geologické olympiády

Otázky testů byly tipovací ze čtyř možností. Za správnou odpověď +1 bod, za chybu odpověď -1 bod a za nezodpovězenou otázku 0 bodů. Nula bodů v celkovém součtu znamená stejný počet správných a špatných odpovědí. Letošní test byl poměrně náročný a bodově špatné výsledky nelze brát jako selhání soutěží.

Kategorie A

Mezi nejlepší v celostátním vyhodnocení patří

Pořadí	Jméno	Škola
1	Kozáková, Kateřina	Gymnázium České Budějovice, Jírovцова 8
2-3	Mertlík, Jakub	ZŠ Turnov, Žižkova 518
2-3	Varhaník, Štěpán	Gymnázium Josefa Ressela, Chrudim, Olbrachtova 291
4-5	Škop, František	Základní škola, Sady pionýrů 355/2, Lovosice
4-5	Šimoníková, Klára	Základní škola, Sady pionýrů 355/2, Lovosice
6-8	Marešová, Tereza	Základní škola, Sady pionýrů 355/2, Lovosice
6-8	Nagyová, Blanka	Základní škola, Sady pionýrů 355/2, Lovosice
6-8	Drlíková, Anna	Gymnázium Tišnov, příspěvková organizace
9-11	Štouračová, Verča	Gymnázium Bystřice nad Pernštejnem
9-11	Boušová, Helena	Gymnázium Teplice
9-11	Ivanovičová, Eliška	Základní škola, Sady pionýrů 355/2, Lovosice



Průměrný počet získaných bodů byl v kategorii A roven 1,9.

Přestože byli soutěžící upozorňováni na odčítání bodů za špatné odpovědi, přece jen je vidět, že rozlišování – toto vím a toto nevím – nezafungovalo. Mezi nejproblematictějšími otázkami byly:

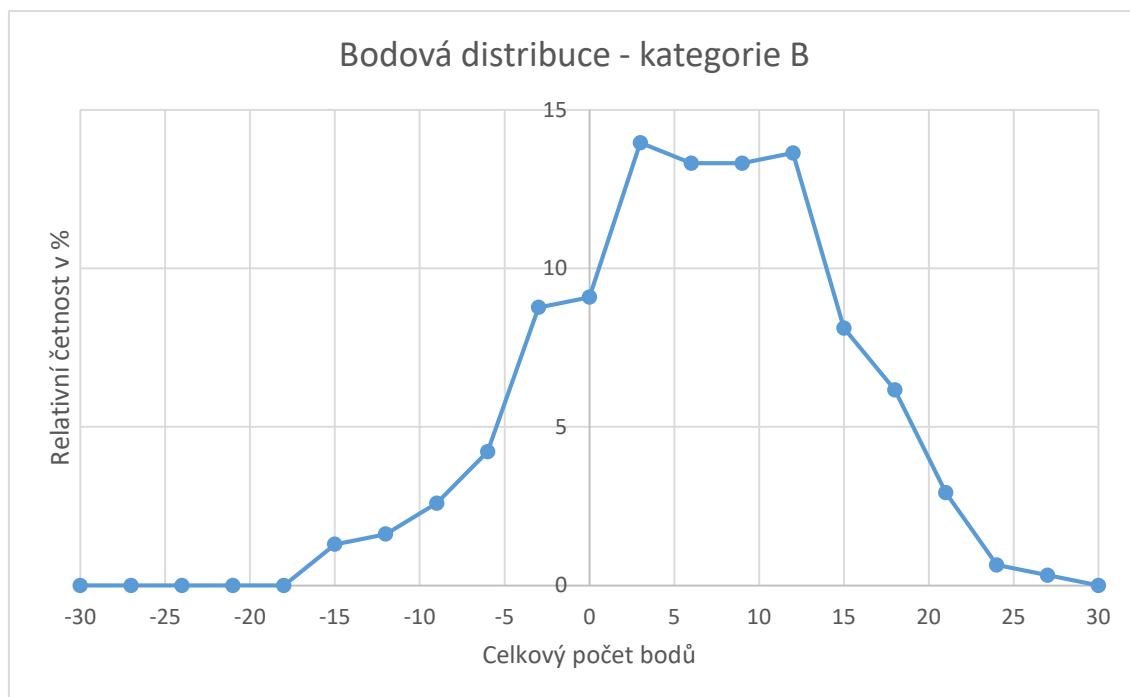
1. Nejtěžší byla otázka na **složení gabra**. V podstatě bylo třeba vědět, že gabra neobsahuje křemen. Možné volby otázek byly formulovány tak, aby nebylo nutno tuto informaci složitě hledat. Gabra je bazická (zásaditá) hornina s malým obsahem SiO_2 , a tedy bez minerálu křemene – to na rozdíl od hornin kyselých s vysokým obsahem SiO_2 , např. od žuly, která křemen obsahuje vždy. Otázku správně odpovědělo jen 12 % soutěžících, téměř 43 % neodpovědělo (= uvědomovalo si neznalost), což byla v tomto případě dobrá strategie jak nezískat záporné body.
2. Další dosti obtížnou otázkou byl dotaz na **složení lidských kostí**. Překvapivě většina odpovědí byla chybná – téměř 40 % soutěžících chybně odpovědělo, že se jedná o kalcit, tedy uhličitan vápenatý. Je to zjevná systematická mezera ve znalostech, kdy všichni vědí o bohatě propagovaném obsahu vápníku v kostech, ale fosfátový (fosforečnanový) aniont je opomíjen. Správných odpovědí bylo jen 22 %.
3. Jen o trochu více soutěžících (23 %) správně odpovědělo **označení zobrazeného zlomu** – pokles. Překvapivě největší skupina odpovědí (skoro 30 %) udávala chybně, že se jedná o horizontální posun, i když zobrazený posun ker i šipky ukazovaly na vertikální složku pohybu (po spádnicí plochy zlomu), tedy nikoliv na pohyb horizontální. Zda se jedná o pokles nebo přesmyk (\approx zdvih) se určuje podle pohybu té kry, která je nad šikmou plochou zlomu, a ta tentokrát jela dolů, jednalo se tedy o pokles.
4. Poměrně velká chybovost byla i u dvou terminologických otázek. První požadovala **přiřazení křemene** do skupiny minerálů – správně k oxidům (častá chyba byla řazení ke křemičitanům), a dále **určení horizontálního směru**, který tentokrát nebyl ve dvojici s protikladným směrem vertikálním, ale se směrem rovněž horizontálním–vodorovným.
5. Značná chybovost byla také **u otázek, které vyžadovaly úvahu** – zejména chybné označení sopečného skla obsidiánu jako nejpomaleji tuhnoucí horninu (ve srovnání se žulou) bylo nečekaně časté.

Do testu se také vloudila vyhodnocovací chyba – rychlost severoamerické desky (v místech Severní Ameriky) je řádově 23 km/mil. let (oproti automaticky „správně“ vyhodnocované odpovědi 2,3 km/mil. let). Výsledky a hodnocení soutěžících však jsou opraveny.

Kategorie B

Mezi nejlepší v celostátním vyhodnocení patří

Pořadí	Jméno	Škola
1	Špička, Václav	Gymnázium Varnsdorf
2	Hoško, Adam	DDM hl. m. Prahy - Stanice přírodovědců
3	Boháčová, Anna	Gymnázium Chotěboř
4-5	Vavřík, Jakub	Gymnázium Moravský Krumlov
4-5	Šponer, David	Gymnázium Brno-Řečkovice,p.o.
6-9	Pavlica, Marek	Gymnázium Praha 4
6-9	Trávníček, Pavel	Gymnázium, Pardubice, Mozartova 449
6-9	Šlégl, Jiří	Gymnázium Jaroslava Vrchlického v Klatovech
6-9	Létal, Adam	Gymnázium Jana Blahoslava Ivančice, příspěvková organizace
10-12	Holubová, Ivana	FARMEKO - Vyšší odborná škola zdravotnická a Střední odborná škola, s.r.o. v Jihlavě
10-12	Stuchlíková, Jitka	Gymnázium Chotěboř
10-12	Štorková, Anna	Gymnázium Chotěboř



Průměrný počet získaných bodů byl v kategorii B roven 6,0.

Posun do pozitivních hodnot grafu indikuje na schopnost rozlišovat to, co vím, a to, co nevím. Mezi nejproblematictějšími otázkami byly:

1. Nejtěžší otázkou byl dotaz na (ne)spalitelnost minerálů. Správných odpovědí bylo jen 18 %, zatímco většina (53 %) odpovídala chybně, že nespalitelný je diamant, který však – jako modifikace uhlíku – spalitelný je (i když jej nelze zapálit obyčejnou zápalkou).
2. Problémy dělaly i dvě otázky, které byly shodné s kategorií A, u níž najdete i vysvětlení. U odpovědí na otázku **složení gabra** byla úspěšnost jen 19 %, nezodpovězena zůstala otázka u necelé jedné třetiny soutěžících. V kategorii B byly chybné odpovědi rovnoměrně rozděleny na všechny tři ostatní možnosti. Druhou těžkou otázkou byl dotaz na složení lidských kostí – chybný kalcit uvedlo 44 % soutěžících a správný apatit jen 35 %.
3. Rovnoměrné rozdělení odpovědí bylo u otázek na **hustotu** jednotlivých zemských částí (kůra, plášť litosférický či astenosférický), i když nejvyšší hustotu má plášť litosférický.
4. Vyšší počet chybných než správných odpovědí byl u **označení podzemní vody**. Chybné pojmenování jako „*voda spodní*“, které bohužel dnes a denně slyšíme z televize, označilo až 47 % soutěžících, zatímco správnou odpověď jen třetina.

Do úterního testu se také vloudila vyhodnocovací chyba – rychlost severoamerické desky (v místech Severní Ameriky) je řádově 23 km/mil. let (oproti automaticky „správně“ vyhodnocované odpovědi 2,3 km/mil. let). Výsledky a hodnocení soutěžících však jsou opraveny. Střední test tuto chybu neobsahoval.